

# 166 Bd de Stalingrad - 94200 IVRY

## Surface proposée

**33 m<sup>2</sup> environ (lot7)**

- 1<sup>er</sup> étage très clair
- La Poste à 20 m



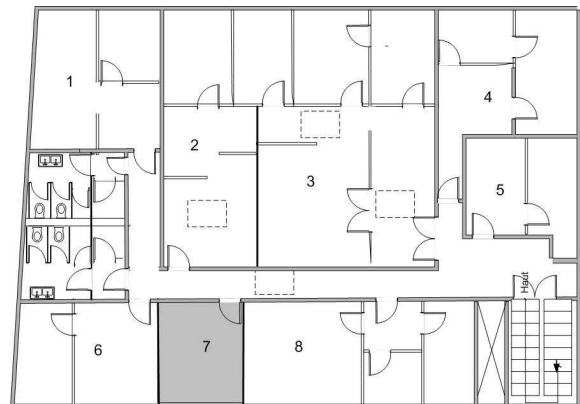
## Conditions financières

- Loyer/mois/HT/HC : **465,00 €**
- Provisions charges/mois/HT : **125,00 €**  
(comprenant chauffage, eau, électricité)
- Impôt foncier à la charge du Preneur
- Taxe bureau à la charge du Preneur



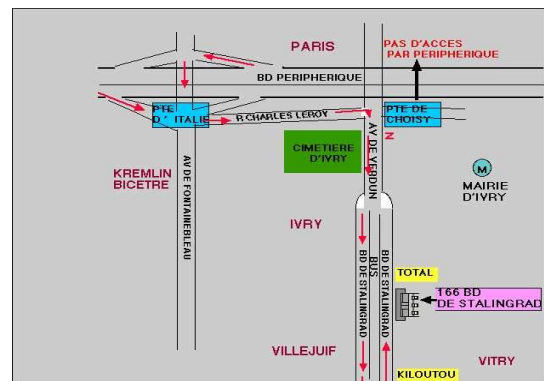
## Conditions générales

- Bail : 3/6/9 ans
- Régime fiscal : TVA 20,00%
- Paiement : par trimestre d'avance
- Dépôt de garantie : 3 mois HT/HC
- Indexation : indice ILAT



## Desserte et Situation

**Bd périphérique : Porte de Choisy**  
**Route N305**  
**Prolongement de l'avenue de Choisy**  
**METRO : Mairie d'Ivry**  
**BUS : 183 arrêt Henri Martin**



**AEIG - 20/22 rue Louis Armand 75015 PARIS - Tél. : +33 (0)1 44 25 26 50 – [www.aeig.fr](http://www.aeig.fr)**  
**[contact@aeig.fr](mailto:contact@aeig.fr)**