

126 rue du Landy 93400 - SAINT-OUEN

Surface proposée

41 m² environ (lot 31e) – 3^{ème} étage

- Proche zone d'activités Stade de France
- Aires de livraison
- ascenseur, monte-charge
- 4 bureaux
- Possibilité parkings en sous-sol



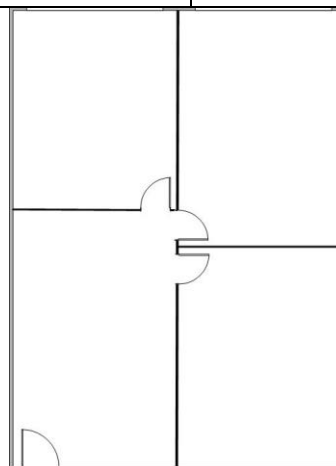
Conditions financières

- Loyer/mois/HT/HC : **480,00 €**
- Provisions charges/mois/HT : **115,00 €**
- Parking loyer/mois/HT/HC : **75,00 €**
- Impôt foncier à la charge du Preneur
- Taxe bureau à la charge du Preneur



Conditions générales

- Bail : 3/6/9 ans
- Régime fiscal : TVA 20,00%
- Paiement : par trimestre d'avance
- Dépôt de garantie : 3 mois HT/HC
- Indexation : indice ILAT



Desserte et Situation

Bd périphérique : Porte de Clichy
Porte de Saint-Ouen
Porte de Clignancourt

Route N14

RER ligne D : station Stade de France-St Denis

METRO : ligne 13 « Mairie de ST OUEN »

BUS : lignes 173 et 255 devant l'immeuble

