

126 rue du Landy 93400 - SAINT-OUEN

Surface proposée

220 m² environ (lot 42) - 4^{ème} étage

- Proche zone d'activités Stade de France
- Aire de livraisons
- 2 ascenseurs, 2 monte-charges
- 2 entrées séparées
- Surface climatisée
- 1 open space + 4 bureaux
- Possibilité parkings en sous-sol



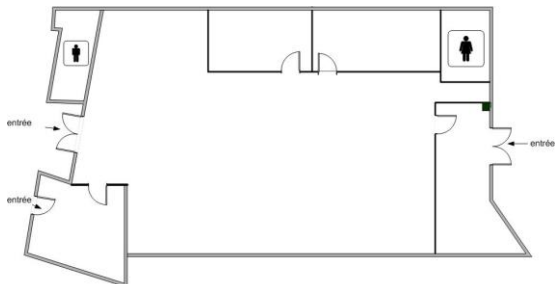
Conditions financières

- Loyer/mois/HT/HC : **2 480,00 €**
- Provisions charges/mois/HT : **420,00 €**
- Parking loyer/mois/HT/HC : **75,00 €**
- Impôt foncier à la charge du Preneur
- Taxe bureau à la charge du Preneur



Conditions générales

- Bail : 3/6/9 ans
- Régime fiscal : TVA 20,00%
- Paiement : par trimestre d'avance
- Dépôt de garantie : 3 mois HT/HC
- Indexation : indice ILAT



126 rue du Landy 93400 SAINT-OUEN - Lot 42

Desserte et Situation

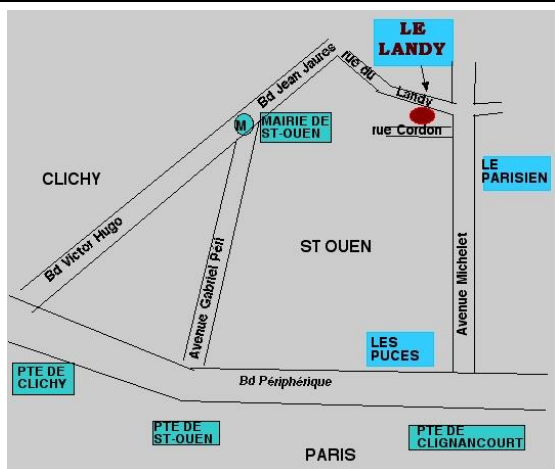
Bd périphérique : Porte de Clichy
Porte de Saint-Ouen
Porte de Clignancourt

Route N14

RER ligne D : station Stade de France-St Denis

METRO : ligne 13 « Mairie de ST OUEN »

BUS : lignes 173 et 255 devant l'immeuble



AEIG - 20/22 rue Louis Armand 75015 PARIS - Tél. : +33 (0)1 44 25 26 50 - www.aeig.fr
contact@aeig.fr